

NÖMMEN

638280 144298 Nässjö, Vetlanda kommun, Jönköpings län

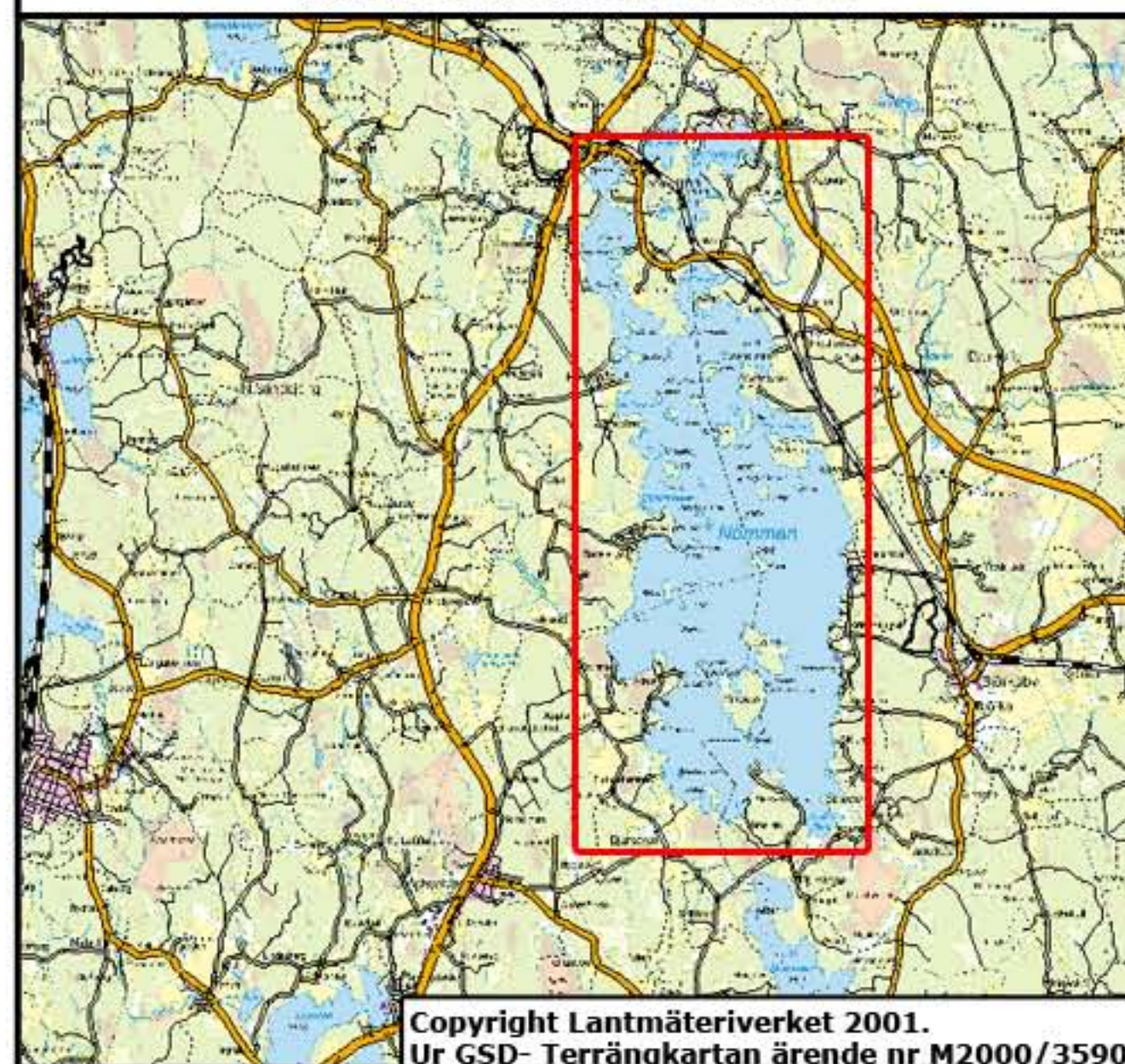
Huvudavrinningsområde	074, Emån
Höjd över havet	219.5 m
Areal	15.5 km ²
Maxdjup	17.5 m
Medeldjup	4.7 m
Volym	71.04 m ³
Avr.-område	153.5 km ²
Teor. oms.-tid	1.73 år
Topografiskt kartblad	6E NO

Djupangivelser i meter, avvikelser kan förekomma.
Djupangivelser refererar till att vattenytan är vid landvegetationens gräns. "normalvattenstånd".

Omritad 19871022
Ann- Sofie Wilhelmsson

Reviderad: Cybera, Mikael Melle 2005

Kartöversikt NÖMMEN



Copyright Lantmäteriverket 2001.
Ur GSD- Terrängkartan ärende nr M2000/3590