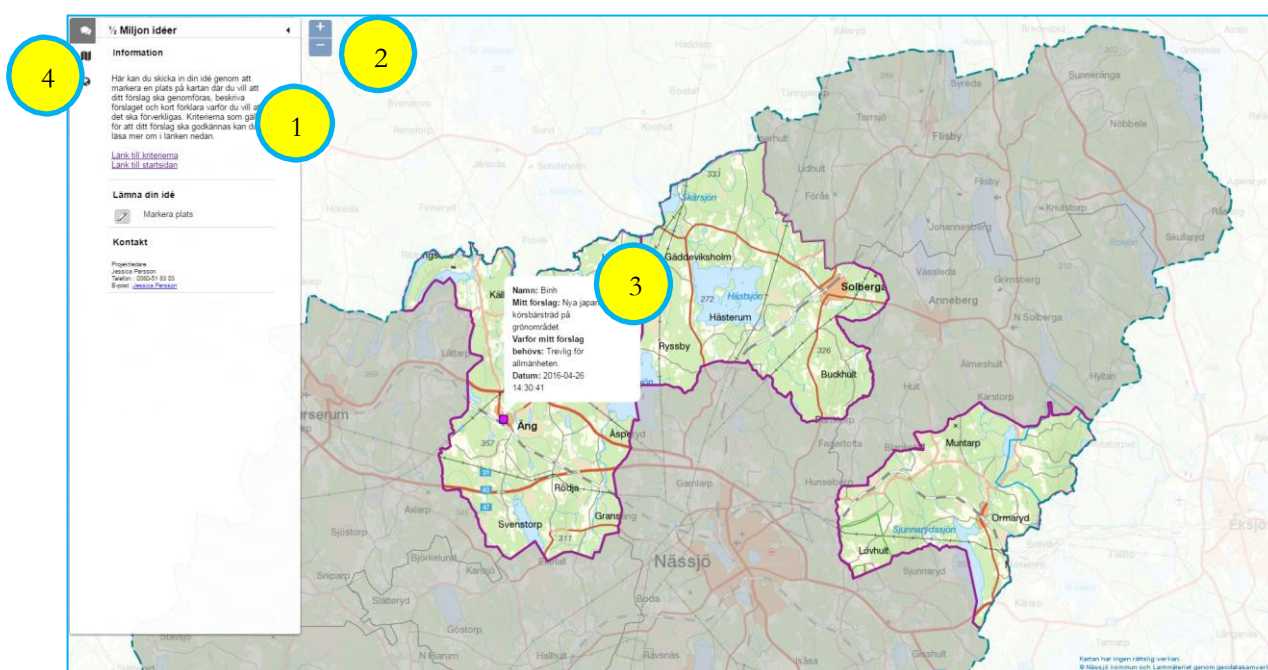


## ½ Miljon idéer – instruktioner för att lämna förslag

### Webbfönster



När du klickar på en länk öppnas kartan i ett nytt fönster eller en ny flik, beroende på inställningen i din webbläsare. Bilden nedan visar startvyn för inlämning av din idé med "1/2 Miljon idéer". De inringade numren och de olika stegen förklaras närmare på följande sidor i detta dokument.




	Sida
1. ½ Miljon idéer	2-3
2. Zoom/panorera/välj	3
3. Flyout	4
4. Kartlager	4


## 1. ½ Miljon idéer

Lämna ditt förslag genom att klicka på knappen "Markera plats" eller "Rita linje". Med hjälp av musen kan du markera platsen på kartan där du vill att förslaget ska ligga. Placeringen behöver inte vara exakt. För att rita en linje måste du markera två eller flera gånger och avsluta med att dubbelklicka på musen, då får du en fullständig linje.

 **½ Miljon idéer** 

---


 **Information**


 Här kan du skicka in din idé genom att markera en plats på kartan där du vill att ditt förslag ska genomföras, beskriva förslaget och kort förklara varför du vill att det ska förverkligas. Vad som gäller för att ditt förslag ska godkännas kan du läsa mer om i länken till reglerna nedan.

[Länk till regler](#)  
[Länk till startsidan](#)  
[Länk till instruktioner](#)

---

**Lämna din idé**

 Markera plats

 Rita linje

---

**Kontakt**

Projektledare  
Simon Dagson  
Telefon : 0380-51 83 03  
E-post : [Simon.Dagson](mailto:Simon.Dagson)

Fyll i formuläret (se nedan):

Ålder, kön, namn och telefonnummer är obligatoriska, **används för vår interna statistik**.

**1/2 Miljon idéer**

**Lämna din idé**

Ålder (obligatorisk)  
- Välj ålder -

Kön (obligatorisk)  
- Välj kön -

Namn (obligatorisk)  
Ange namn

Telefonnummer (obligatorisk)  
Ange telefonnummer

En e-post (obligatorisk)  
Ange e-post

Jag saknar e-post

Om ni är fler bakom förslaget, skriv deras e-post (separerar e-posterna med semikolon).  
Ange e-post

Mitt förslag är (max 200 tecken)

Beskriv varför ditt förslag behövs (max 1000 tecken)

Jag vill bifoga bild eller dokument med mera information  
Välj fil Ingen fil har valts

Jag godkänner att mitt namn publiceras på hemsidan ihop med mitt förslag  
 Ja  Nej

Skicka Avbryt

**OBS:**

Obligatoriska uppgifter måste vara ifyllda för att du ska kunna lämna ditt förslag!

**OBS:**

Din e-postadress, telefonnummer, ålder och kön visas aldrig för allmänheten!

Vill du ha återkoppling måste e-post lämnas! Endast den obligatoriska e-postadressen kommer att få ett bekräftelse mejl.

**Nytt:** Fler e-postadresser kan läggas in om fler ligger bakom samma förslag. Kom ihåg att separera e-postadresserna med semikolon, exempel: **namn@gmail.com; namn@hotmail.com; namn@aol.com** o.s.v.

Skriv in ditt förslag.

Du kan bifoga en bild eller ett dokument.

Markera om du vill ha ditt namn publicerat tillsammans med ditt förslag på kartan.

När allt är ifyllt, tryck på "Skicka".

## 2. Zooma/panorera/välj

### Zoom

Det går att zooma med rullknappen på musen eller genom att använda sig av plus och minusknappen. Det går bara zooma till ett antal förinställda skalor och kartan förändras beroende på skala. Du ser mer information ju närmare du zoomar.

### Panorera

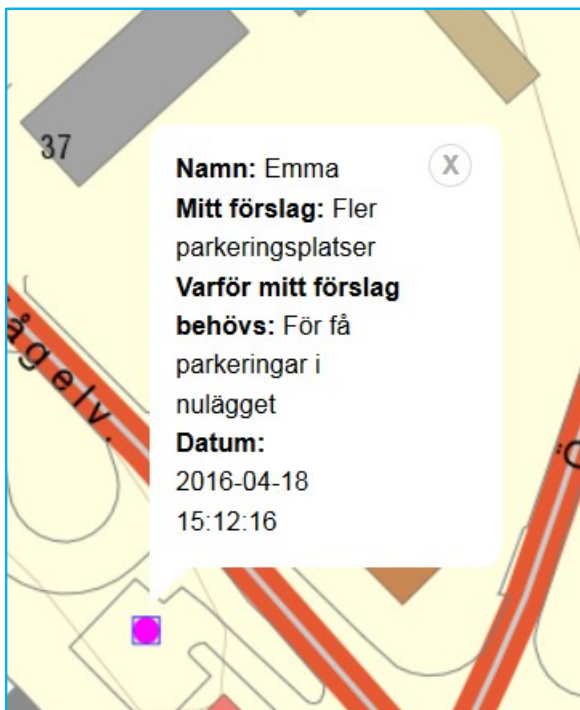
Håll handen eller pilarna med hjälp av höger musknapp för att flytta på hela kartan.

### Välj

När handen förs över en punkt går punkten att välja. Höger klicka för att välja en punkt och visa information om förslaget, detta beskrivs under "Flyout".

### 3. Flyout

När ett objekt väljs visas en flyout med information om objektet. Beroende på vilka uppgifter som har lämnats kan du läsa om det inlämnade förslaget:



#### **OBS!**

Ålder, kön, telefonnummer och epost visas aldrig.

Namn visas om du godkänner för publicering.

### 4. Kartlager

Under kartlager går det att släcka de olika bakgrundskartorna. Bockar i/ur för att tända eller släcka lagret genom att klicka på den enskilda kartlagern.

