

# ROSJÖN

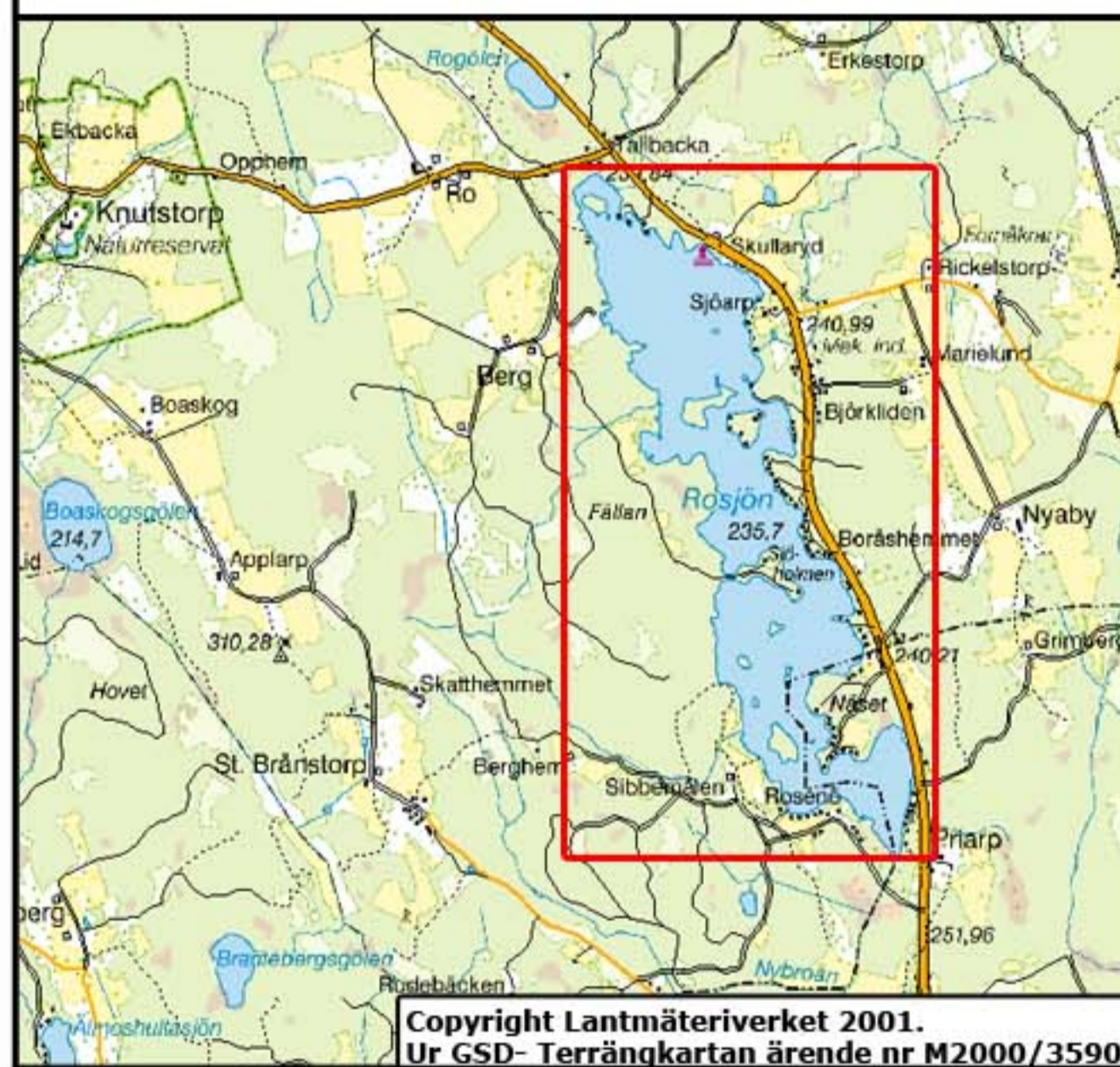
640103 144811 Eksjö, Nässjö kommun, Jönköpings län

|                       |                      |
|-----------------------|----------------------|
| Huvudavrinningsområde | 074, Emån            |
| Höjd över havet       | 235.6 m              |
| Areal                 | 1.77 km <sup>2</sup> |
| Maxdjup               | 13.5 m               |
| Medeldjup             | 5.7 m                |
| Volym                 | 10.09 m <sup>3</sup> |
| Avr.-område           | 19.8 km <sup>2</sup> |
| Teor. oms.-tid        | 2.16 år              |
| Topografiskt kartblad | 7E SO                |

Djupangivelser i meter, avvikelser kan förekomma.  
Djupangivelser refererar till att vattenytan är vid landvegetationens gräns. "normalvattenstånd".

Reviderad: Cybera, Mikael Melle 2005

## Kartöversikt ROSJÖN



Copyright Lantmäterverket 2001.  
Ur GSD- Terrängkartan ärende nr M2000/3590